

安全にお使いいただくために

警告 誤った取り扱いをすると、人が死亡または重傷を負う可能性が想定される内容を示します。

- おさまが開口部から落下するおそれがあります。身体を傾ける際には、おさまが落下しないよう手で支えてください。また、頭が下向きにならないよう腰を曲げるのではなく、膝を曲げるようにしてください。
- 正しく調節して使用してください。おさまが落下するおそれがあります。
- 使用中に大きく前かがみしないでください。おさまが滑り落ちる可能性があります。
- おさまの気道をふさぐことがないなど、状態に注意しながら使用してください。
- 早産児及び呼吸器疾患等のあるおさまへは使用しないでください。ご使用については医師に相談してください。

注意 誤った取り扱いをすると、人が傷害を負ったり、物的損害が生じる可能性が想定される内容を示します。

- 着脱時は、可能な限り低い姿勢や安全な場所で行うようにしてください。他の人にサポートしていただくより安全です。
- おさまがそり返ったり、動いて安定しない場合は使用しないでください。
- 使用前には、やぶれ、ほつれ、傷、バックル、掛具やリングなど破損していないか確認してください。また、破損している場合は使用しないでください。
- 装着後も緩みがないかを確認してください。
- 抱っこ時は、おさまの頭で前方、特に足元の視界が妨げられないよう装着し、歩行時にも注意してください。
- バックル、掛具やリングの開口部またはすき間におさまの手指を入れないように注意してください。すき間に指が入って抜けなくなったり、傷害の危険性があります。バックルがある製品は、未使用時もバックルが開口していないよう、はめ込んでおくようにしてください。
- 授乳後30分間位はおなかを圧迫することがあり、消化吸収を助けるために、使用しないでください。
- 連続して使用する時は、体調の変化や装着状況を確認する必要があるため、2時間以下の使用にしてください。
- 体調がすぐれない時や、身体に痛みを感じる時は、使用しないでください。
- 飛行機、車、自転車、バイクでは使用しないでください。
- 火気の近くでの使用はしないでください。
- 汗や水で湿った状態で強い摩擦をうけると、他に移染するおそれがあります。
- 直射日光のあたる場所に保管しないでください。また車内など高温になりやすい場所での保管はしないでください。(劣化や変色することがあります)

お手入れ方法

洗濯についてのご注意

- 洗濯については製品に縫い付けの組成表示ラベルをご参照ください。
- 色落ちする場合がありますので、他の洗濯物とは別けて洗ってください。つけ置き洗いや漂白は避けてください。
- 洗濯ネットに入れて洗ってください。バックルが付いている製品は、バックルをとめてネットに入れてください。
- 軽い汚れの場合は、濡らせた布で汚れた部分をたたくようにして落としてください。
- 漂白剤、蛍光増白剤入りの洗剤は使用しないでください。
- 脱水機、乾燥機の使用はしないでください。樹脂部品が破損するおそれがあります。
- アイロンはあて布を使用してください。

点検について

- ご使用前に、バックルなどの樹脂部品が破損したり、ベルトや生地などに破れ、ほつれ、傷がないことを確認してください。異常がある状態で使用すると、事故につながるおそれがあります。

品質保証 (アフターフォロー) について

- 使用方法などご不明な点がございましたら遠慮なくご相談ください。
- お買い上げから1年間無料修理いたします。
- 購入してから1年以内にユーザー登録をしていただくと品質保証が2年延長されます。(実質3年保証になります)

ユーザー登録をしていただくと品質保証が2年延長

通常1年の品質保証に2年プラスされ、合計3年間の保障になります。
抱っこひも・おんぶひもが対象となります。

[通常] 1年間保証 → [ユーザー登録] 3年間保証

LUCKY industries ユーザー登録は、こちらへ  <https://lucky-industries.jp/support/registration/>

- 必ずお買い上げ日を証明できるもの(レシート・明細書等)を保管してください。
- 弊社までの送料はお客様負担となります。(初期不良の場合を除く。)
- 初期不良・部品の欠品など弊社の責任によるものは弊社が負担いたします。
- 部品の在庫が無い場合は色や大きさをご希望に添えない場合がございます。

保証の対象外となる場合の内容

- お買い上げ日から1年以上過ぎた場合。
- お買い上げ日を証明できるもの(レシート・明細書等)がない場合。
- 2次使用(ご友人からのおさがり、リサイクルショップ・フリーマーケットなどの中古品ご購入など)は保証対象外とさせていただきます。
- 自然の消耗・サビ・カビ・変色・虫食い等の製品の劣化。
- お客様の故意・誤った使い方やお手入れ・改造による故障や損傷。
- 火災や外部要因などによる故障や損傷。

アフターフォローの連絡先

【ラッキーサポートダイヤル】 **TEL:0585-45-7425**

受付時間:9:00~12:00 13:00~17:00 (土、日、弊社定休日を除く)

SGマーク制度について

SGマークは、製品安全協会が定めるSG基準に適合するものとして認証された製品に表示される安全・安心マークです。SGマーク付きの製品の欠陥により、人身被害が生じたと認められる場合、製品安全協会が事故原因、被害の程度などに応じて、賠償措置を実施する制度です。抱っこひも場合は、購入日より3年間となります。

賠償についてのご注意


SGマーク付き製品そのものが故障したとしても、その品質について保証するものではありません。あくまでも傷害などの身体的な損害(人的損害)について賠償する制度です。

製品の欠陥により事故が起きた場合

事故が起きたら、すぐに製品安全協会へ連絡してください。(原則として事故発生日から60日以内に連絡してください。)

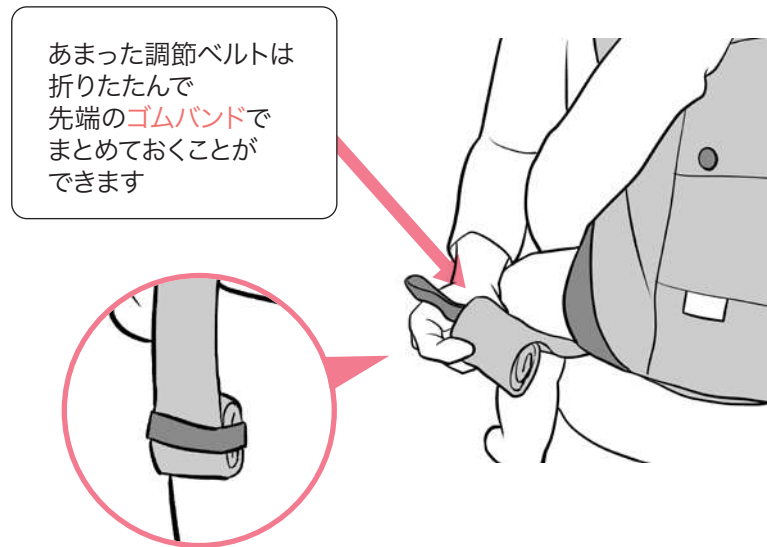
事故の届出に必要な項目

- ①事故の原因となったSGマーク表示の製品(製品の名前、ロット番号、購入先、購入年月日)
- ②事故発生の状況(事故発生年月日、事故発生場所、事故発生状況)
- ③被害の状況(被害者の氏名、年齢、性別、住所、被害の状況)

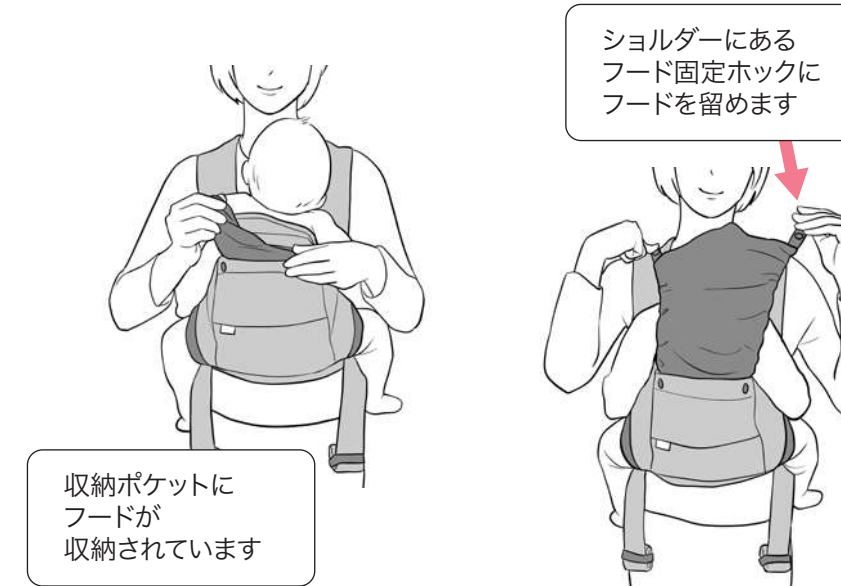
 **製品安全協会**
東京都台東区竜泉2-20-2
ミサワホームズ3ノ輪2階
TEL: 03-5808-3300

抱っこひもの仕様ポイント

ポイント1 調節ベルトをまとめる

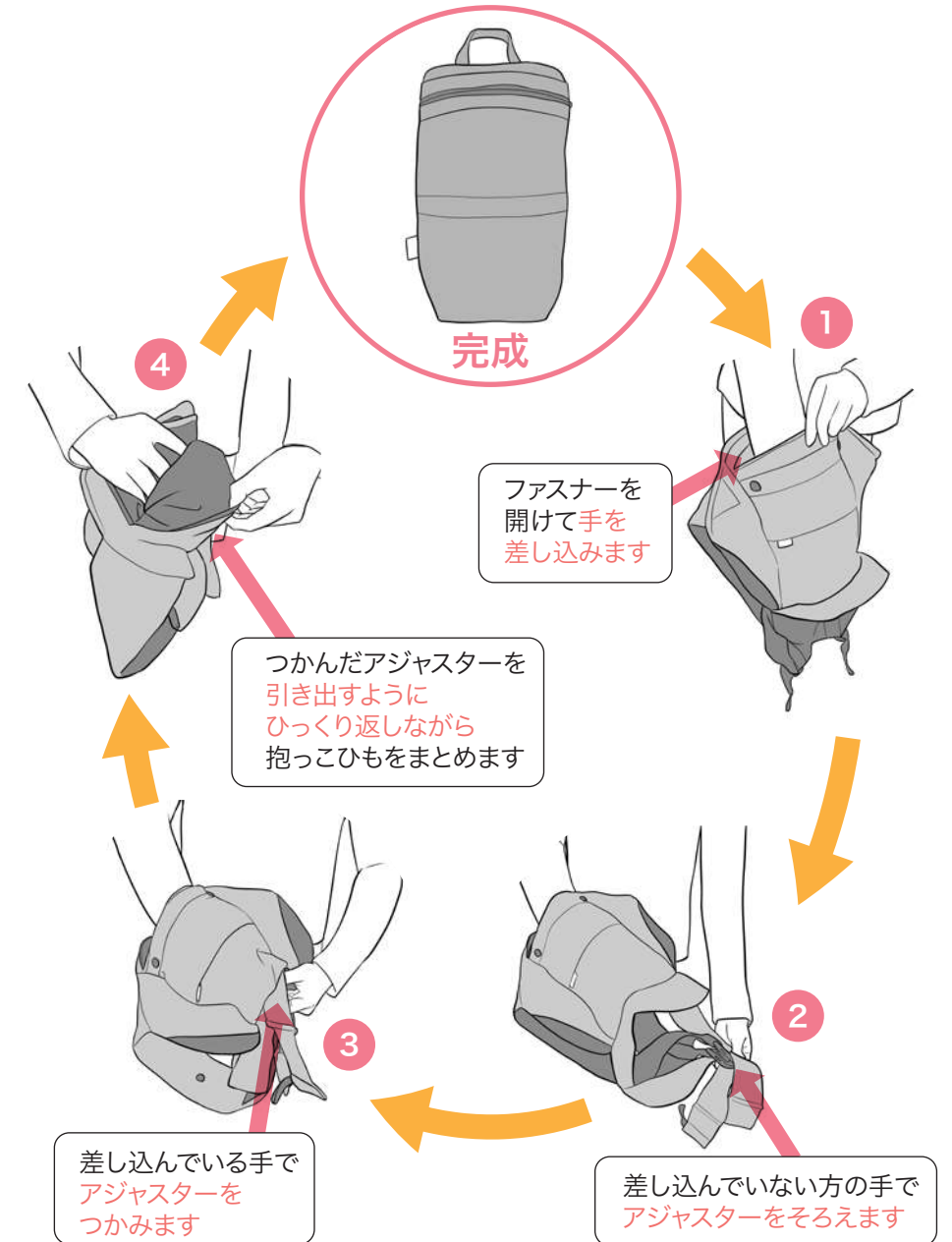


ポイント2 収納ポケット



抱っこひもの仕様ポイント

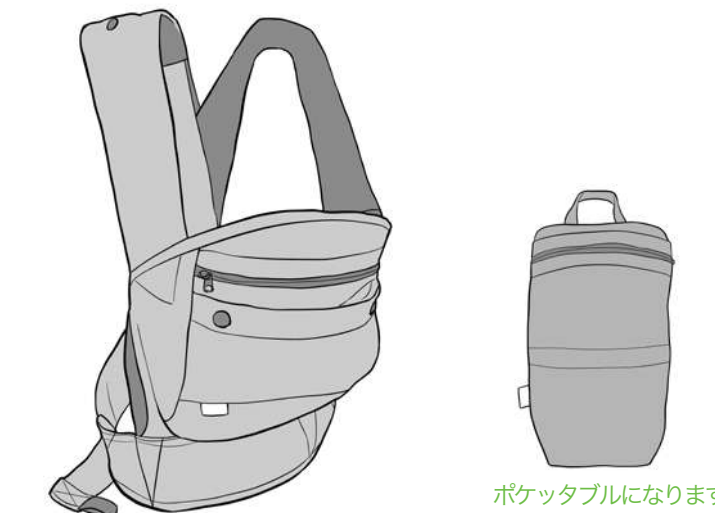
ポイント3 ポケットابلにする方法



LuCky 1934 取扱説明書

Packable baby carrier

パッカブル ベビー キャリア




使用できるおさまの月齢

おさまの発育により同じ年齢でも体格や体重には個人差があります。使用者は女性のSサイズから男性のXLサイズまで対応します。(身長や体型によっては装着できない場合があります。)

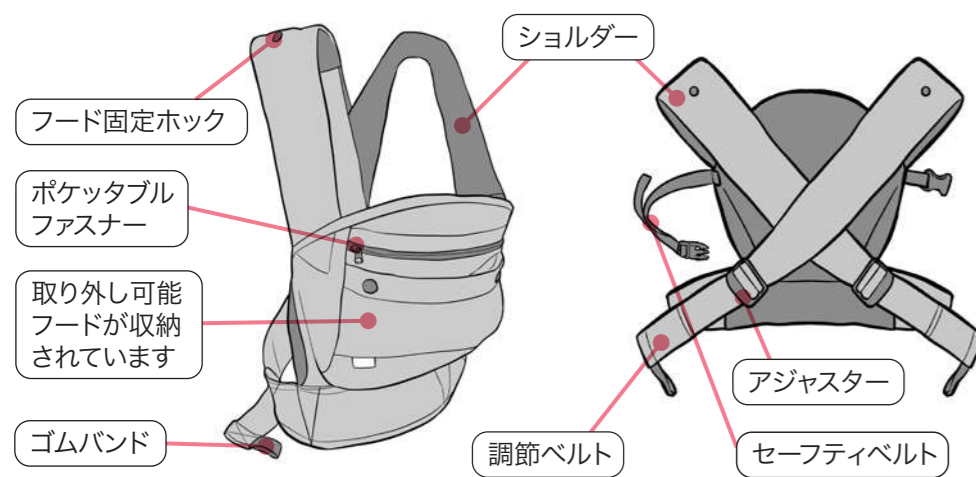
たて抱っこ対面 首がすわった乳児期(4ヵ月頃)~24ヵ月(体重13kg)まで

この度は本製品をお買い上げいただき、ありがとうございます。
抱っこひもの耐用年数は、購入日より3年間となります。
3年以上ご使用の場合、生地などの経年劣化により本来の性能を果せず危険をまねくおそれがあります。ご使用をお控えください。
ご使用前に本書をよくお読みのうえ正しくお使いください。
また**取扱説明書は大切に保管してください。**
本品を他の方にお譲りになる際には、必ず取扱説明書もあわせてお渡してください。

使い動画はこちら。各製品ページにリンクします。そこからYouTubeにアクセスしてください。



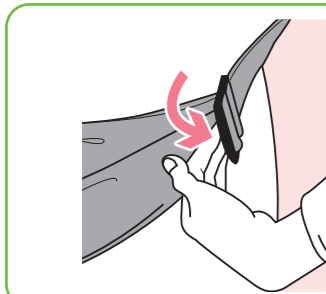
各部の名称



取り外し可能フード

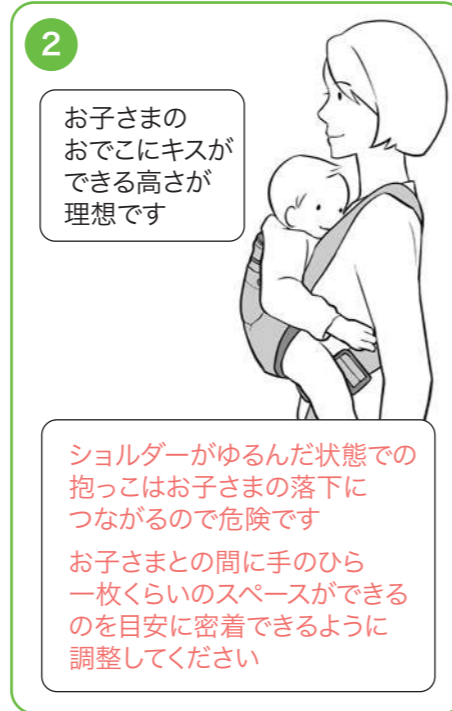


ポケット形状



調節ベルトをゆるめる場合はアジャスターを図のように立ててください

たて抱っこ対面 完成図 (装着後に完成図でチェックしてください)



抱っこひもの装着手順



お子さまの抱き入れ手順



LUCKY industries

ラッキー工業株式会社

〒503-2423岐阜県揖斐郡池田町青柳83-8 TEL:0585-45-7425
SG登録工場 第31-001号
生産物賠償責任保険(PL保険)付

[ホームページアドレス]

<https://lucky-industries.jp/>

<https://www.facebook.com/luckyindustry/>

@lucky_industries_official



※安全基準等により、仕様が予告なしに変わることがあります。製品には万全を期しておりますが、お気づきの点がございましたら上記までご連絡ください。

DP0023
CN20-04